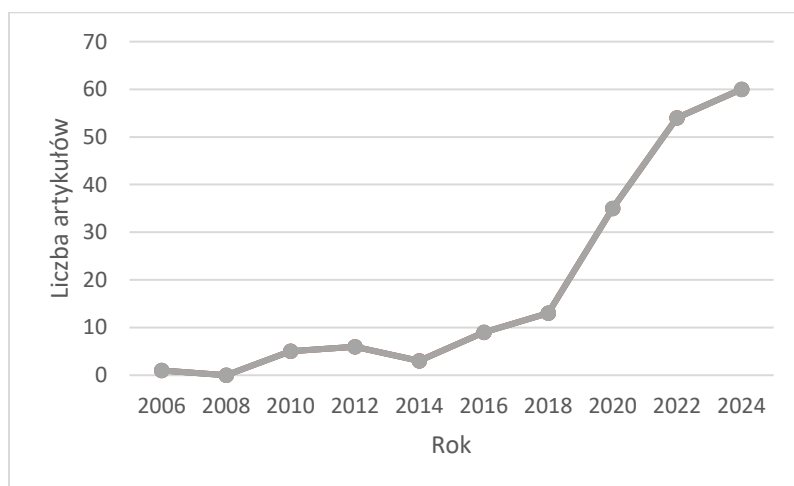


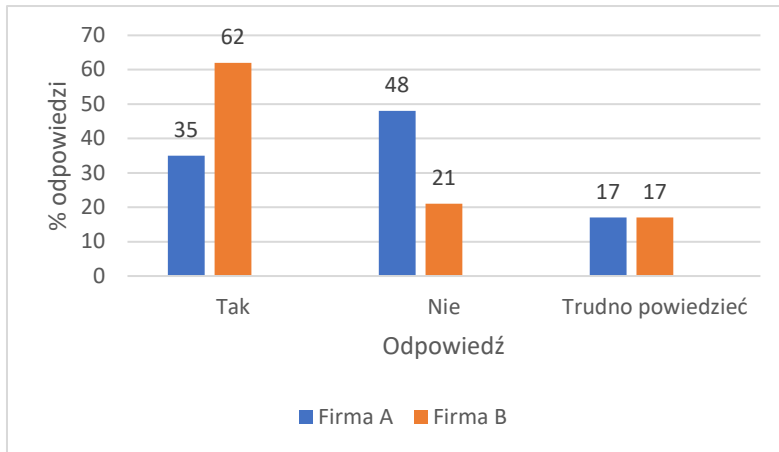
Rys. 1. Preferowane środki transportu w 2022 r. (%)

Tekst alternatywny: Wykres kołowy przedstawiający środki transportu preferowane przez respondentów w 2022 roku: samochód (38%), autobus/tramwaj (33%), pieszo (22%), rower (7%).



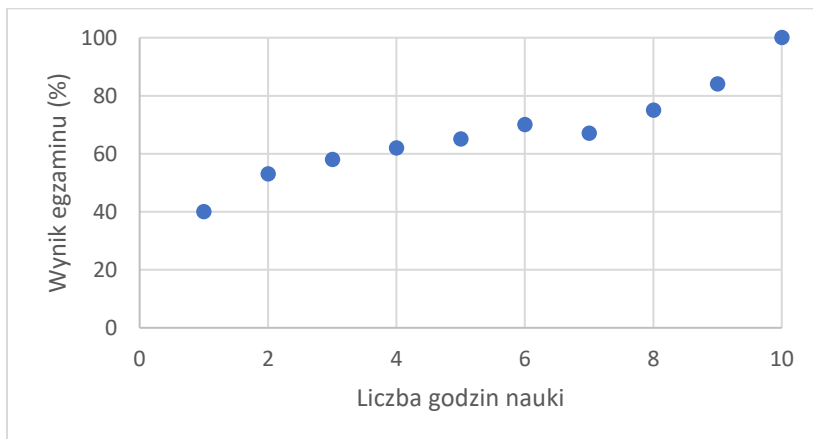
Rys. 2. Liczba artykułów przeglądowych, 2006–2024

Tekst alternatywny: Wykres liniowy przedstawiający liczbę artykułów przeglądowych opublikowanych w latach 2006–2024. Oś X oznacza rok, a oś Y liczbę artykułów. Do 2018 roku publikowano pojedyncze tytuły. Następnie ich liczba zaczęła znacznie rosnąć, osiągając szczyt w latach 2020–2024.



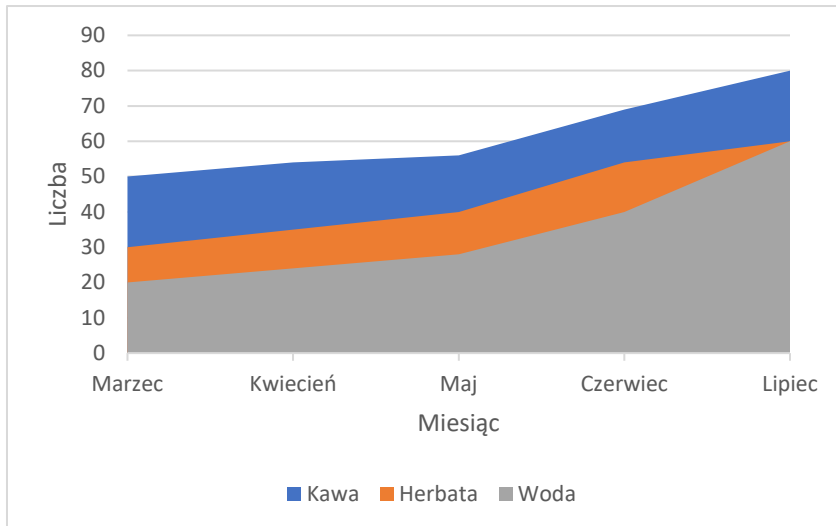
Rys. 3. Struktura odpowiedzi na pytanie „Czy wykorzystujesz w pracy narzędzia AI?” (w %)

Tekst alternatywny: Wykres słupkowy przedstawiający procentowy rozkład odpowiedzi pracowników firmy A i firmy B. Na osi X przedstawiono możliwe odpowiedzi, a na osi Y odsetek odpowiedzi respondentów. Dla odpowiedzi „tak” odsetek wynosi 35% w firmie A i 62% w firmie B. Dla odpowiedzi „nie” wartości wynoszą odpowiednio 48% i 21%, a dla odpowiedzi „trudno powiedzieć” – 17% w obu grupach.



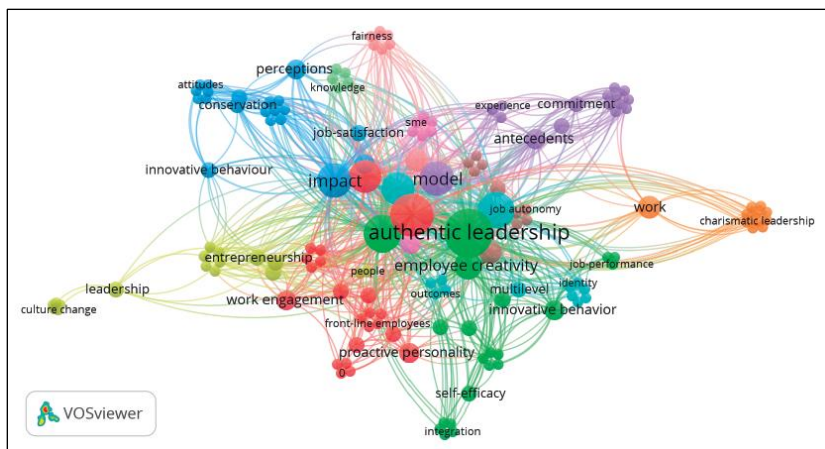
Rys. 4. Liczba godzin nauki a wynik egzaminu

Tekst alternatywny: Wykres punktowy przedstawiający zależność między liczbą godzin nauki a wynikiem egzaminu. Oś X pokazuje liczbę godzin nauki, a oś Y wynik egzaminu w procentach. Punkty układają się w rosnący trend – im większa liczba godzin nauki, tym lepszy wynik egzaminu.



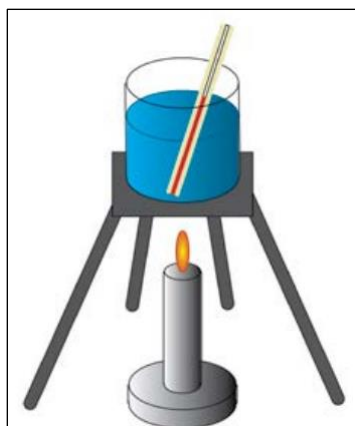
Rys. 5. Sprzedaż napojów, marzec–lipiec 2020 r.

Tekst alternatywny: Wykres warstwowy przedstawiający sprzedaż kawy, herbaty i wody od marca do lipca 2020 roku. Na osi poziomej oznaczono kolejne miesiące, a na osi pionowej liczbę sprzedanych produktów. Wszystkie trzy kategorie wykazują trend wzrostowy.



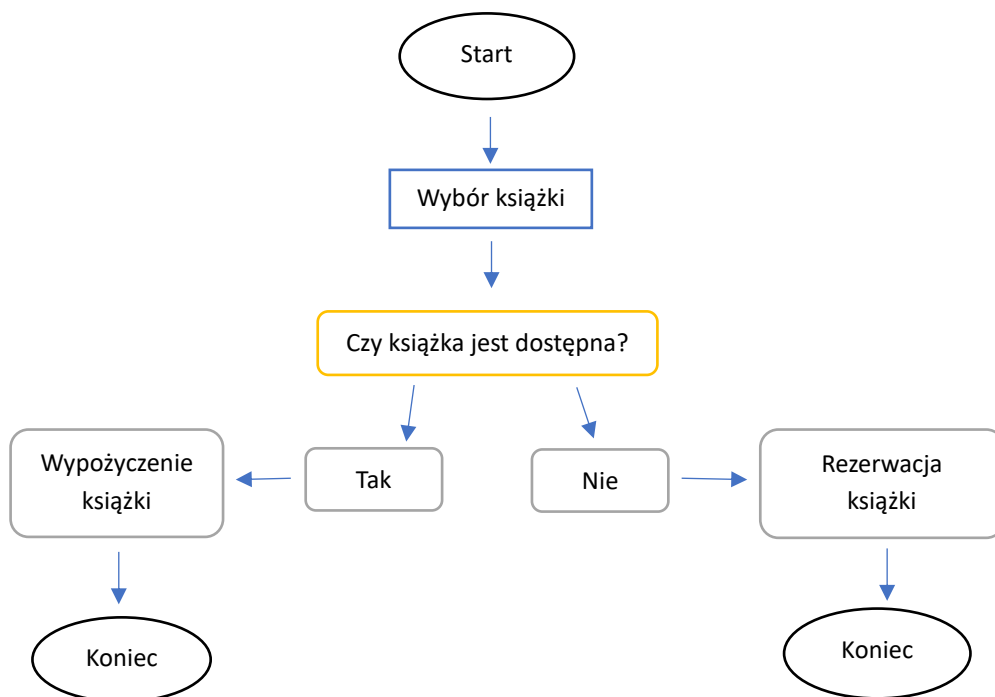
Rys. 6. Mapa powiązań między słowami kluczowymi

Tekst alternatywny: Mapa powiązań między słowami kluczowymi: authentic leadership, employee creativity, model, impact, work engagement, entrepreneurship.



Rys. 7. Schemat doświadczenia

Tekst alternatywny: Zlewka zawierająca ciecz oraz termometr zanurzony w tej cieczy. Zlewka znajduje się nad zapalonym palnikiem Bunsena.



Rys. 8. Schemat procesu wypożyczenia książki

Tekst alternatywny krótszy: Schemat blokowy przedstawiający proces wypożyczenia książki w bibliotece.

Tekst alternatywny dłuższy: Schemat blokowy przedstawiający proces wypożyczenia książki w bibliotece. Proces rozpoczyna się od wyboru książki. W dalszej kolejności sprawdzana jest jej dostępność. Jeśli książka jest dostępna, następuje jej wypożyczenie i proces zostaje zakończony. Jeżeli książka nie jest dostępna, użytkownik dokonuje jej rezerwacji i proces zostaje zakończony.